

Guia Rápido Roteiro de Limpeza 🧹



O guia perfeito para a equipe do seu condomínio

Um roteiro completo de limpeza para a equipe de funcionários do seu condomínio.

Elaborado para otimizar as atividades, este guia abrange desde as tarefas diárias até aquelas que devem ser realizadas ao longo do ano, visando manter todas as áreas comuns em excelentes condições de higiene e conservação.



Este guia é um oferecimento:



TECHMETRIA
SOLUÇÕES INTELIGENTES



**CONDOMÍNIO
INTERATIVO**



"Nosso compromisso com os síndicos vai além da engenharia: compartilhamos conteúdos que agregam valor, valorizam e fortalecem todo o ecossistema condominial"

ROBERTO FAGUNDES
Diretor Executivo – Grupo Tech



GUIA –ROTEIRO DE LIMPEZA DO CONDOMÍNIO



DIÁRIA

- ✓ Academia
- ✓ Banheiros Calçada (varrer) Corredores dos
- ✓ pavimentos Elevadores Hall de entrada e
- ✓ recepção (inclusive mobiliário) Maçanetas e
- ✓ corrimãos de áreas comuns Objetos de
- ✓ decoração Portaria e seus equipamentos Sauna
- ✓
- ✓
- ✓
- ✓



DICAS

Não reutilize panos de banheiro em outros locais sem desinfetá-los adequadamente.

Áreas úmidas, como banheiros, requerem ventilação para prevenir o surgimento de mofo e odores desagradáveis.

Em banheiros sem janelas, instale exaustores e/ou portas de alumínio do tipo “veneziana” para permitir a circulação do ar.



GUIA –ROTEIRO DE LIMPEZA DO CONDOMÍNIO



SEMANAL

- ✓ Churrasqueiras, ou sempre após o uso
- ✓ Extintores
- ✓ Interruptores e espelhos de tomadas
- ✓ Lentes das câmeras*
- ✓ Mobiliário (afastando para limpar toda área)
- ✓ Playgrounds
- ✓ Portas e janelas das áreas comuns
- ✓ Quadra e campo de futebol
- ✓ Salão de festas, brinquedoteca, sala de jogos, sala de cinema, sala de coworking, etc, ou sempre após o uso
- ✓ Vidros e espelhos



DICAS

Itens que não podem ser utilizados em vidros e espelhos:

- Cloro;
- Amoníaco;
- Lixa;
- Esponja áspera;
- Panos que soltem fiapos;
- Água sanitária.



CONDOMÍNIO
INTERATIVO

O seu portal de notícias e guia comercial

**CLIQUE AQUI PARA
ACESSAR O PORTAL**



Notíciase artigos

Conteúdos especializados sobre a área condominial para mantê-lo informado, promovendo atualização e aprendizado constante.



Guia Comercial

Encontre o fornecedor que você procura e solicite cotações de maneira fácil, rápida e gratuita.



Eventos e Cursos

Um calendário completo de eventos e cursos mais importantes do Brasil, em especial de PE, PB e RN.



GUIA –ROTEIRO DE LIMPEZA DO CONDOMÍNIO



QUINZENAL

- ✓ Calhas e ralos
- ✓ Áreas técnicas e salas de manutenção*
- ✓ Polir e encerar os pisos, usando produtos apropriados para conservação de cada tipo (madeira, pedras, porcelanatos, etc)
- ✓ Paredes, seja com texturas e/ou tinta lavável. Fique atento a recomendação de cada fabricante.
- ✓ Luminárias e lustres*
- ✓ Postes*



DICAS

A segurança no trabalho em altura é fundamental para evitar acidentes graves.

A NR 35, que trata de trabalhos acima de 2 metros, exige equipamentos de proteção, treinamento e cuidados específicos para prevenir acidentes.



GUIA –ROTEIRO DE LIMPEZA DO CONDOMÍNIO



MENSAL

- ✓ Ar condicionado (aletas e filtros)
- ✓ Caixas de hidrantes
- ✓ Cortinas e persianas (inclusive trilhos)
- ✓ Escadaria
- ✓ Garagem
- ✓ Janelas e portas (inclusive os trilhos e dobradiças)
- ✓ Pisos e calçada com lavadora de alta pressão
- ✓ Portões de veículos e pedestres (lavagem e aplicação de protetor)
- ✓ Salão de festas (lavagem pesada)
- ✓ Shafts elétricos, hidráulicos e de gás*



DICAS

O trabalho de limpeza exige cuidados e o uso de equipamentos de proteção individual (EPIs), como luvas, máscara, óculos, calçados de segurança, entre outros.

É importante também prestar atenção à dosagem dos produtos. Além disso, nunca misture produtos de limpeza sem orientação do fabricante.



TECHMETRIA
SOLUÇÕES INTELIGENTES

Confira 6 serviços indispensáveis para o seu CONDOMÍNIO, oferecidos pela **TECHMETRIA**

1

Individualização e gestão de água, gás e energia

2

Manutenção de válvulas reductoras de pressão de água (VRP)

3

Monitoramento de nível do reservatório de água e gás

4

Teste de estanqueidade da rede de gás (GLP/GN)

5

Inspeção, laudo e manutenção de para-raios (SPDA)

6

Mangueiras e reguladores de pressão de gás (GLP/GN)

CLIQUE AQUI E SOLICITE PROPOSTA SEM COMPROMISSO



GUIA –ROTEIRO DE LIMPEZA DO CONDOMÍNIO



TRIMESTRAL

- ✓ Ar condicionado (limpeza completa da evaporadora e condensadora)*
- ✓ Caixas de inspeção e esgotos*
- ✓ Telhado, calhas da cobertura*
- ✓ Limpeza do teto e tubulações das garagens*
- ✓ Limpeza de postes e refletores em altura*
- ✓ Exaustores de banheiros e cozinha
- ✓ Sala do gerador*
- ✓ Higienização da areia do parquinho (*[clique aqui e veja como fazer](#)*)



DICAS

Chamado de "ralo semi-esférico," "grelha hemisférica" ou até mesmo "ralo abacaxi," esses dispositivos são instalados nos bocais de ralos e nas calhas de telhados.

Sua principal função é permitir o escoamento das águas pluviais, ao mesmo tempo em que bloqueia a entrada de papéis, folhas e outras sujeiras, prevenindo o entupimento dos ralos.



GUIA –ROTEIRO DE LIMPEZA DO CONDOMÍNIO



SEMESTRAL

- ✓ Casa de máquina do elevador*
- ✓ Central de interfone, alarme de incêndio, etc*
- ✓ Poço do elevador*
- ✓ Reservatórios de água (higienização completa)*



DICAS

Aproveite a limpeza dos reservatórios para inspecionar a manta de impermeabilização e verificar seu estado de conservação.

É crucial garantir que as tampas dos reservatórios estejam totalmente vedadas, evitando a entrada de insetos e sujeira. Nas áreas de fácil acesso, use cadeados para garantir a segurança e prevenir acidentes com crianças.

AVISOS



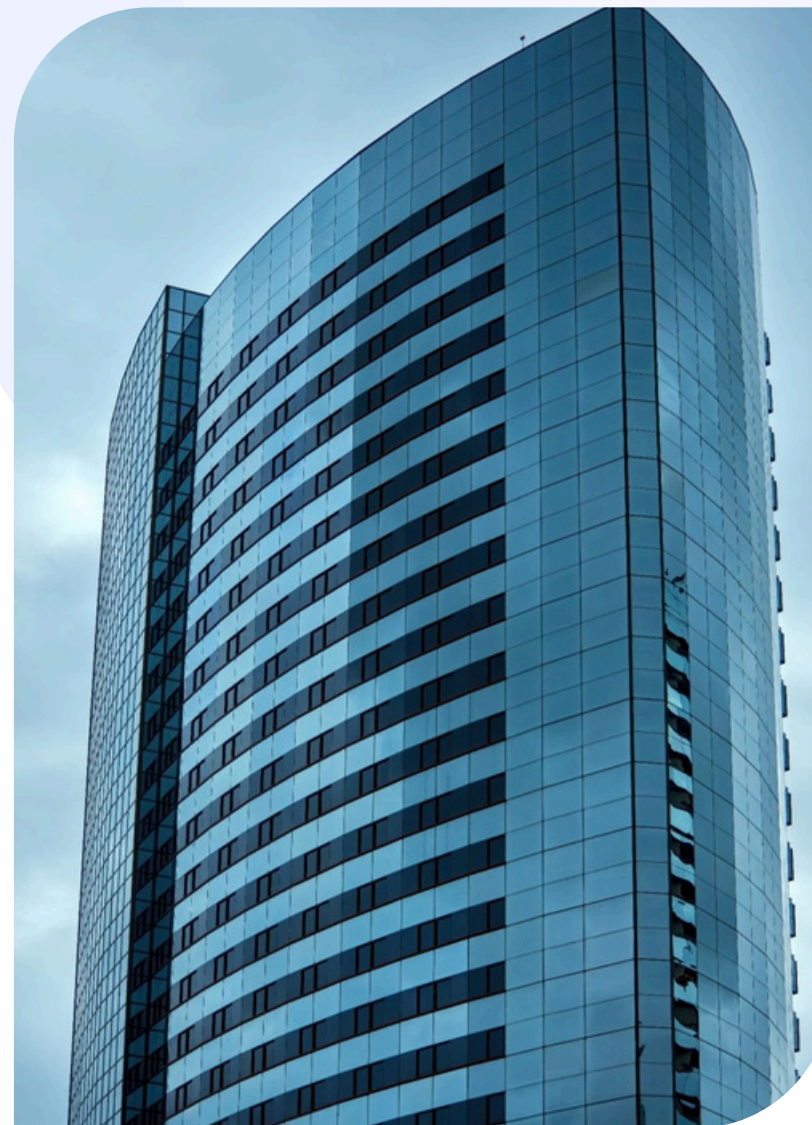
- ✔ Os locais ou itens indicados com * devem ser realizados com apoio ou por empresas e técnicos especializados, uma vez que apresentam risco de queda, choque ou danos os equipamentos.
- ✔ Sinalize as áreas em que as atividades de limpeza estão sendo realizadas, a fim de evitar acidentes e garantir a segurança dos moradores e visitantes. A utilização de avisos e placas possíveis riscos temporários. Informativas é obrigatório para alertar sobre

Síndico, não esqueça...

Este roteiro de limpeza serve como um guia geral e deve ser adaptado às necessidades específicas de cada condomínio, levando em conta sua estrutura física, equipamentos e disponibilidade de funcionários para realizar as tarefas.

É fundamental manter os moradores informados sobre as atividades de limpeza, seja por meio de comunicados no WhatsApp, quadros de avisos ou pelo aplicativo da administradora/condomínio.

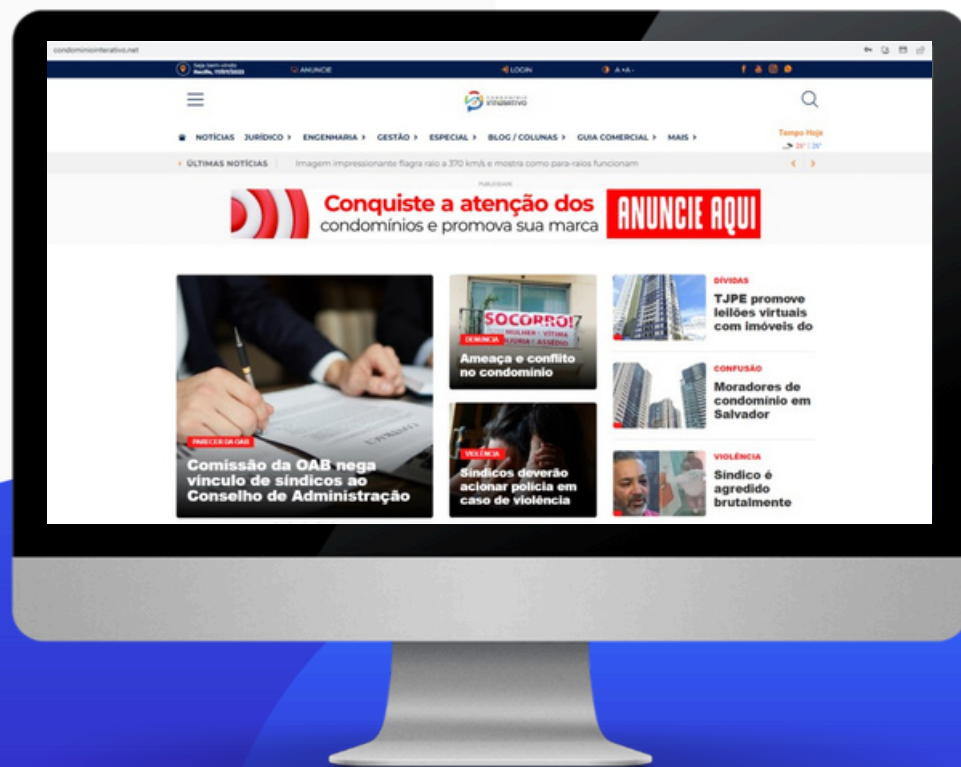
Comunicar as ações da gestão e de limpeza é tão importante quanto realizá-las, pois isso promove a transparência e a confiança dos moradores no trabalho realizado.





CONDOMÍNIO
INTERATIVO

Acesse nosso Portal de Notícias
Mais conteúdos para ajudar
na gestão do seu condomínio!



Notícias >

Artigos >

**Guia
Comercial** >

Classificados >

**Eventos e
Cursos** >

**Divulgue sua
empresa** >